



Mit Qualität zu mehr Markterfolg

Differenziertes Anforderungskonzept für Fenster und Außentüren

Lena Tarubarova
ift Rosenheim
Window day Hrvatska 2018



Marktentwicklung für Fenster und Außentüren?

Absatzentwicklung:

2015: 1,377 Mio.

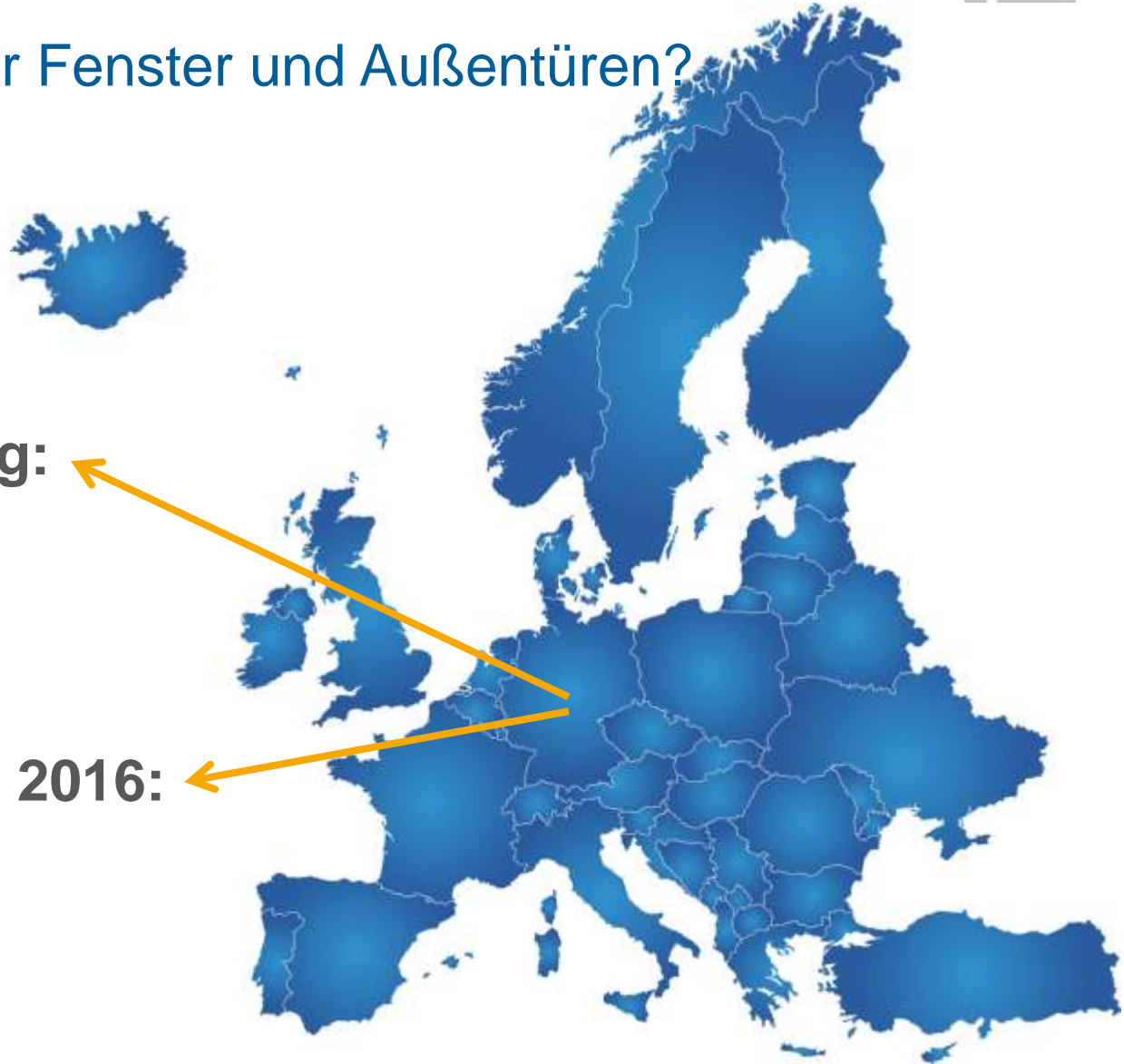
2016: 1,423 Mio.

Materialverteilung 2016:

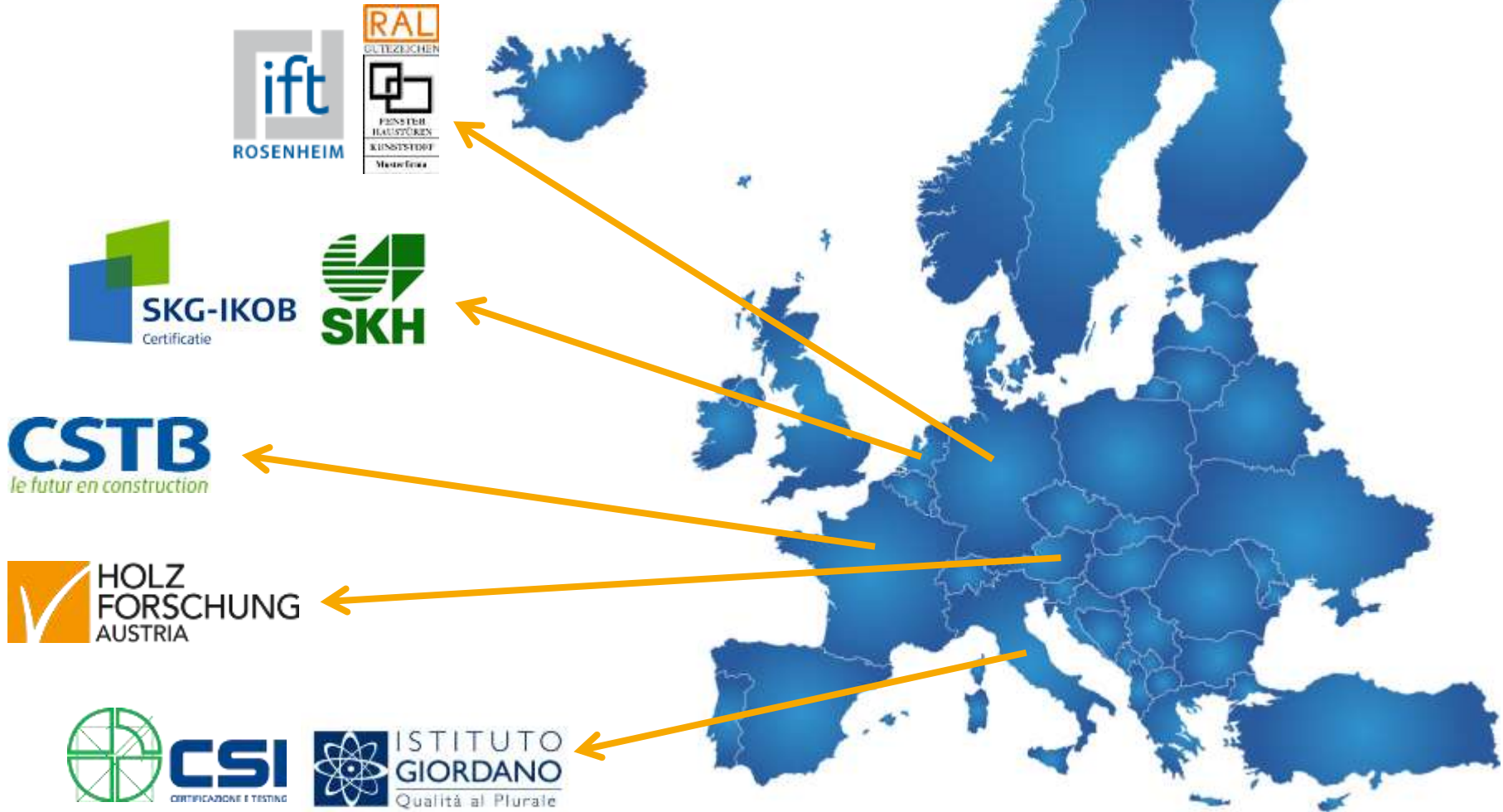
Kunststoff: 32,8 %

Aluminium: 32,2 %

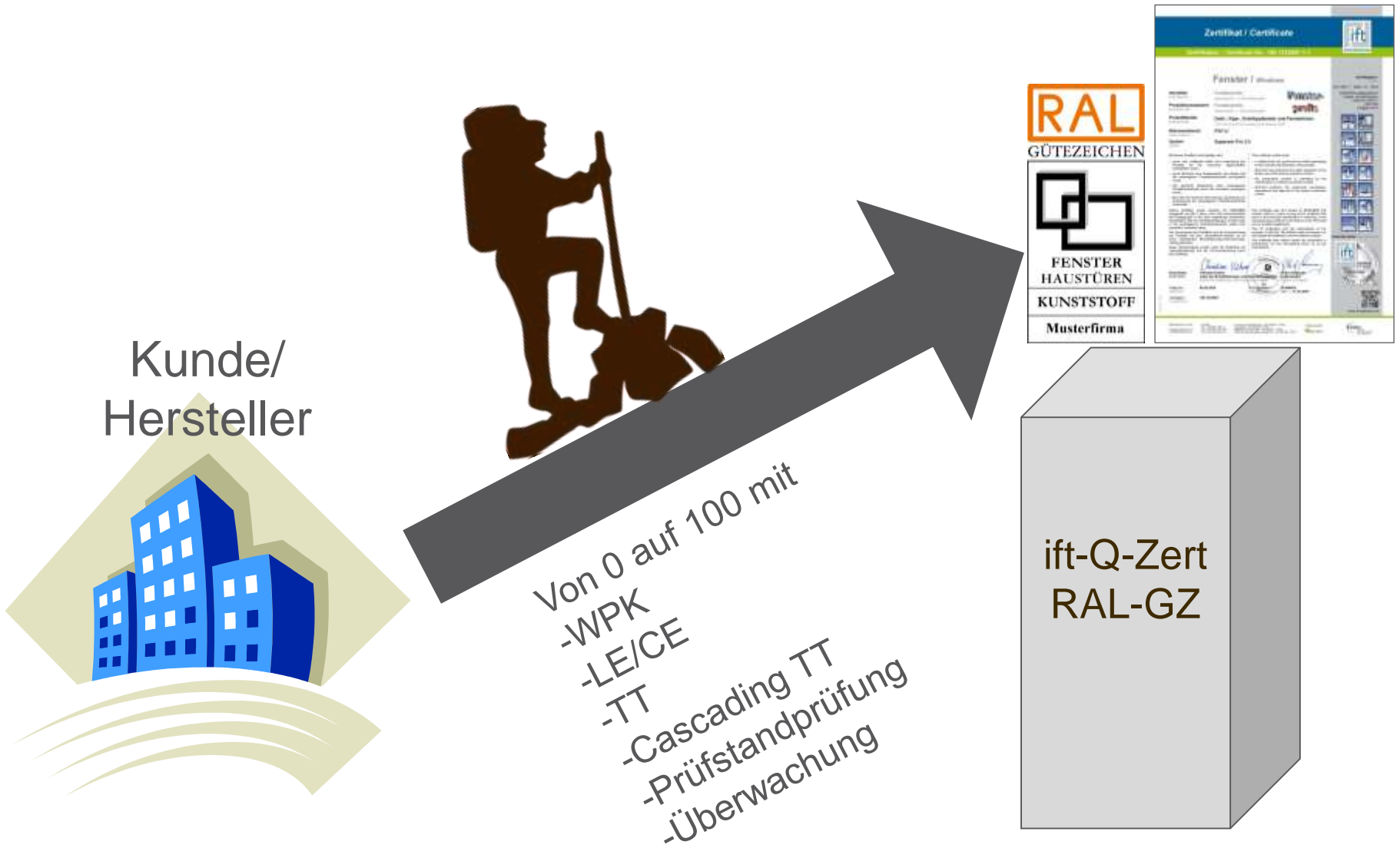
Holz: 25,6 %



Qualitätszeichen für Fenster und Außentüren?



Warum Differenzierung der Anforderungen?

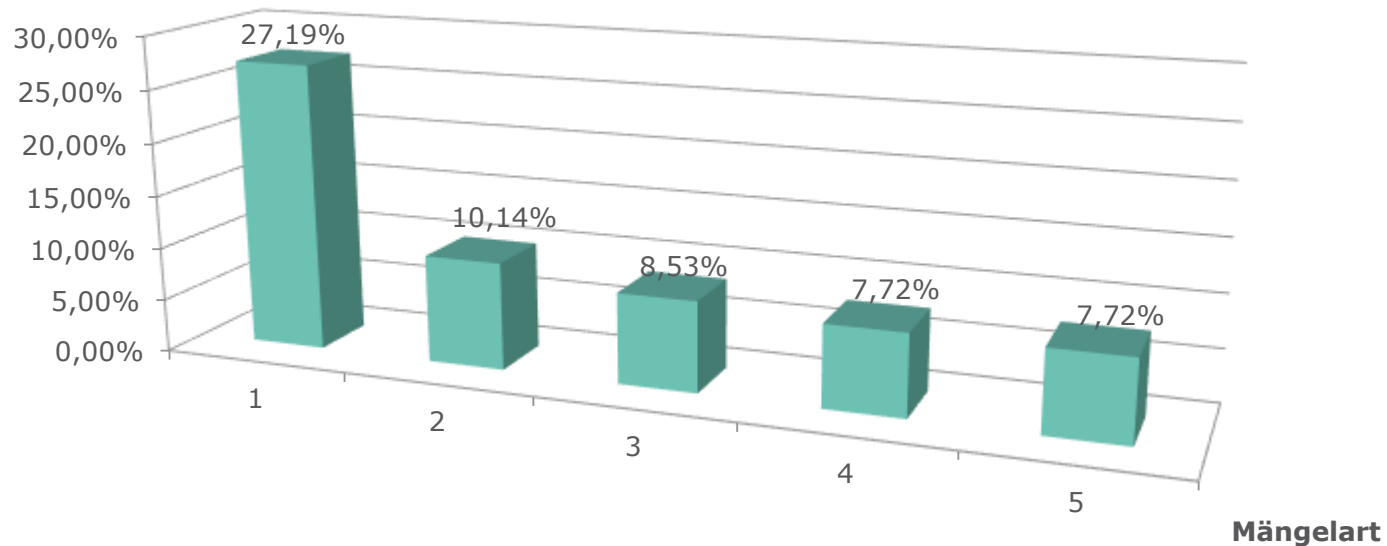


Auswertung Überwachungsbesuche des ift Rosenheim

Wo liegen die Probleme?

Häufigste Mängel 2010-2016

Anteil in Prozent



Mängel:

- 1: Für das/ die verarbeitete(-n) System (-e) liegt keine Grundlage vor.
- 2: Es wurde keine Kennzeichnung durchgeführt.
- 3: Die Dokumentation der Eigenüberwachung ist nicht vollständig.
- 4: Die Eigenüberwachung wurde nicht gemäß dem festgelegten Stichprobenumfang durchgeführt.
- 5: Die verwendeten Prüfmittel unterliegen nur teilweise bzw. keiner Überwachung.

Lösungsansatz

Durch Differenzierung der Anforderungen eine leichteren Einstiegs in die ift-Produktzertifizierung / RAL-Gütesicherung schaffen mit der Zielsetzung

▪ **Hilfestellung bei administrativen Anforderungen**

- Werkseigene Produktionskontrolle
- Zusammenstellung von Prüf- und Klassifizierungsdokumentationen
- CE-Kennzeichnung und Leistungserklärung
- Systematische Umsetzung von Fehler- und Korrekturmaßnahmen

▪ **Hilfestellung bei der Umsetzung**

- der Klassifizierung von Bauteilen (vom Papier zum Produkt)
- des direkten Anwendungsbereichs der Norm
- der Dokumentationsanforderungen aus den Normen und der BPVo

▪ **Bestätigung der normkonformen Umsetzung** durch ein Zeichen auf Basis regelmäßiger Audits in einer gesonderten Zertifizierungsstufe

▪ **Erleichterter Einstieg** für kleinere/mittlere Unternehmen/Lizenznehmer mit vertretbarem Aufwand

Stufenmodell – vom Standard bis zum RAL-Gütezeichen



ift-Standard

ift-Qualität

RAL-Gütezeichen



Abgestimmte Inhalte – aufeinander aufbauend

ift-Standard – Zielstellung/Grundlagen



ift-Standard steht für ein normkonformes, verkehrsfähiges Bauteil

Grundlagen

- Klassifizierungs-/Prüfberichte
- Produktnorm EN 14351-1
- ift-Zertifizierungsprogramm QM 320
- Bauproduktenverordnung

Inhalte

- Werkseigene Produktionskontrolle
- Klassifizierung der Bauteile
- Leistungserklärung
- CE-Kennzeichnung

Support durch ift-Q-Zert

- Konzepte zur werkseigenen Produktionskontrolle
- Muster für Leistungserklärung, CE-Kennzeichnung
- Unterstützung/Coaching im Rahmen der Überwachung/ des Zertifizierungsverfahrens



ift-Standard – Verfahren/Add on



Verfahren

- Abschluss eines **Überwachungs-/ Zertifizierungsvertrages** zwischen Hersteller und ift Rosenheim
- **Erstbesuch**
 - Hilfestellung für den Hersteller
 - Festlegung von Maßnahmen/Verbesserungen
- **Verleihung** des ift-Zeichens „Standard“ an den Hersteller
- **Ein Regelbesuch** pro Jahr zur Aufrechterhaltung der Zertifizierung

Add on

- Listung der Firma und der zertifizierten Produkte auf der **ift-Homepage**
- Verlinkung durch **QR-Code** auf dem „Standard“-Zeichen

ift-Qualität – Zielstellung/Grundlagen



ift-Qualität steht für ein dauerhaftes, hochwertiges Qualitätsprodukt

Grundlagen

- **ift-Produkt-** und/oder **ift-Systempässe**
- RAL-Systempässe nach RAL-GZ 716



Inhalte

- **Zertifizierte** oder qualifizierte **Komponenten**
- **Fertigungsqualität**
 - Komponenten
 - Zusammenbau/Bearbeitung
 - Gesamtfunktion des Bauteils
- **Produktprüfung** auf einem Prüfstand (intern/extern)
- **Reklamationsmanagement** bezogen auf den Verbraucher

Qualitätskette

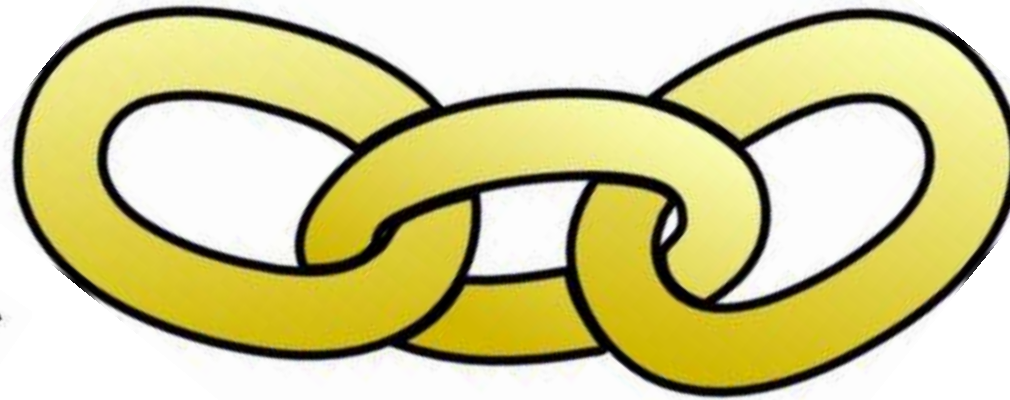


Produktion /
Herstellung



gütegesicherte Montage oder
ift-Zertifizierung QM352

Einzel-
komponenten



Personal / Mitarbeiter
WPK
CE-Kennzeichnung
Leistungserklärung

ift-Standard
CE



ift-Qualität



ift-Qualität – Verfahren/Grundlage für RAL-Gütezeichen



Verfahren

- **Überwachungs-/Zertifizierungsvertrag**
- **Erstbesuch**
- **Verleihung** des ift-Zeichens „Qualität“ an den Hersteller
- Ein **Regelbesuch** per anno
- Produktprüfung (Prüfstand): 1 x pro Monat intern / 1 x per anno externe Prüfstelle

RAL GZ 695

- Systemprüfung ✓
- Eigenüberwachung (WPK) ✓
- Gütebestimmende Merkmale ✓
- RAL-spezifische Prüfungen (Falzhindernis /Laibungstest) +
- RAL-Montage +
- Mitgliedschaft in der RAL-Gütegemeinschaft Frankfurt a.M. + Sonderkonditionen aus dem Rahmenvertrag +

Die Qualitätsstufen im ift-Portal – Übersicht



<https://www.ift-rosenheim.de/ift-qualitaetszeichen>

Das Stufenmodell im ift-Portal – Sortierung nach Produkten

Liste der Produkte mit ift-Qualitätszeichen

Firma wählen: 
 Produktkategorie wählen: 
 Qualitätsstufe wählen: 

Inhaber	Qualitätsstufe	ID	Kategorie	Produktname
Zinn Bauelemente GmbH	ift-Qualität	191FK-7034182-1	Kunststofffenster	VEKA Softline 82 AD
Südtirol Fenster GmbH	ift-Qualität	191FH-7050451-1	Holzfenster	IV 68 Genuis
Sievers & Söhne GmbH	ift-Qualität	191FK-7050296-3	Kunststofffenster	VEKA Softline 70 AD, Softline 82 AD, Softline 82 MD
Sievers & Söhne GmbH	ift-Qualität	191TA+TFF-7050296-2	Aluminiumtür	heroal D 72
Sievers & Söhne GmbH	ift-Qualität	191FK-7050296-1	Kunststofffenster	Veka Alphaline 90 MD, GEALAN S 8000 / S 8000 IQ plus
GAYKO Fenster-Türenwerk GmbH	ift-Qualität	191FK+E-7011878-3	Angriffhemmende Bauteile	GAYKOSafeGA 8000

<https://www.ift-rosenheim.de/ift-qualitaetszeichen>

Das Stufenmodell im ift-Portal – Firmenprofil



FIRMENPROFIL

PRODUKTE

REFERENZEN

BROSCHÜREN UND DOKUMENTE

Südtirol Fenster / Firmenprofil /

Südtirol Fenster GmbH

Firmenbeschreibung*

Das Familienunternehmen wurde im Jahre 1978 in Gais gegründet und seitdem gilt seine Leidenschaft dem Fenster. Südtirol Fenster hat sich auf die maßgefertigte Produktion von Holz- und Holz-Aluminium Fenster spezialisiert wofür ausschließlich sorgfältig kammergetrocknetes und schichtverleimtes einheimisches Holz bester Qualität zum Einsatz kommt. Umweltfreundliche Lasuren bieten einen optimalen Schutz, setzen farbliche Akzente und garantieren die Langlebigkeit und Schönheit der Produkte. Alle Abläufe unterliegen ständigen Kontrollen; vom Einkauf der Rohstoffe über die Produktionsabläufe bis hin zum Einbau und Service. Moderne und ständig optimierte Verfahrenstechnologien sind ein wichtiger Faktor der Fertigung. Ausschlaggebend für die herausragende Qualität der Produkte sind unter anderem die engagierten Mitarbeiter die mit ihrem handwerklichen Können, dem Hang zur Perfektion und ihrer Liebe zum Produkt Rohstoffe höchster Qualität verarbeiten. Bezeichnend für das Firmenkonzept ist das ständige Streben innovative Qualitätsprodukte auf höchstem technischem Niveau zu fertigen um den Kunden hochwertige und langlebige Produkte anzubieten. Die Abteilung Forschung und Entwicklung arbeitet ständig auf höchstem Niveau um die neusten Rahmenkonstruktionen zu konzipieren. Nationale und internationale Gütesiegel sowie Auszeichnungen von Prüfinstituten bestätigen die hohe Qualität unserer Produkte.

Anschrift*



Südtirol Fenster GmbH
Industriezone 16
39030 Gais

Tel.: +39 0474 504257
Fax.:

E-Mail: info@suedtirol-fenster.com
Web: www.suedtirol-fenster.com

Qualitätsstufen dieses Unternehmens



Sie möchten mehr über die verschiedenen ift-Qualitätsstufen erfahren?
Dann besuchen Sie unsere Informationsseite "ift-Qualitätszeichen".

Hinweis: Die auf dieser Seite zur Verfügung gestellten Informationen und Inhalte werden teilweise (mit einem * gekennzeichnet) durch die genannte Firma selbst gepflegt.

Das Stufenmodell im ift-Portal – Produktseite



FIRMENPROFIL PRODUKTE REFERENZEN BROSCHÜREN UND DOKUMENTE

IV 68 Genuis

ID: 191FH-7050451-1

Gültig bis: 19.10.2017

Zertifikatsinhaber: Südtirol Fenster GmbH



Produktdetails

Qualitätsstufe: ift-Qualität

Zertifierungsgrundlage: RAL Güte- und Prüfbestimmungen für Fenster, Haustüren, Fassaden und Wintergärten (RAL-GZ 695) Ausgabe: 2010; ift-Zertifizierungsprogramm für Fenster und Außentüren* mit den Leistungseigenschaften nach Produktnorm EN 14351-1 : 2006+A1 : 2010

Zertifikatstyp: ift-/RAL-Gemeinschaftszertifikat

Produktkategorie: Holzfenster

Material: Holz

Produktbeschreibung:

Downloads

📄 Zertifikat

Das Stufenmodell im ift-Portal – Referenzen



FIRMENPROFIL PRODUKTE REFERENZEN BROSCHÜREN UND DOKUMENTE

Südtirol Fenster / Referenzen

Südtirol Fenster GmbH

Referenzobjekte des Unternehmens*



Mariabrunn

Standort: Innsbruck, Hungerburg

Verwendete Produkte: -

[Kontakt aufnehmen](#)

[Weitere Informationen](#)



Arzlerstraße

Standort: Innsbruck

Verwendete Produkte: -

[Kontakt aufnehmen](#)

[Weitere Informationen](#)



Mariabrunn

Standort: Innsbruck, Hungerburg

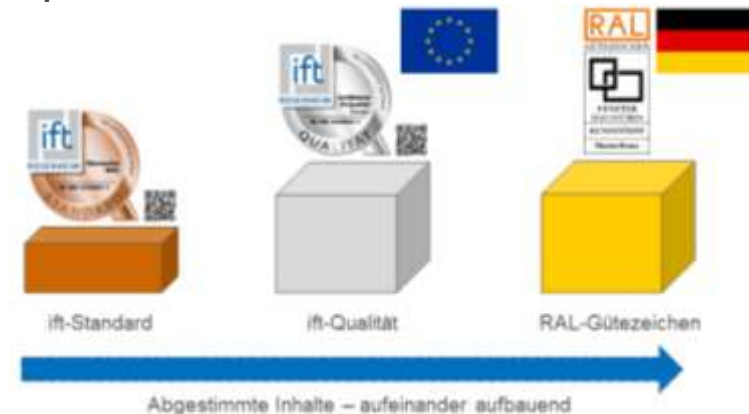
Verwendete Produkte: -

[Kontakt aufnehmen](#)

[Weitere Informationen](#)

Zusammenfassung

- Das neue Stufenmodell ermöglicht den erleichterten Einstieg in die Qualitätssicherung mit dem ift Rosenheim. Es bietet den Herstellern die Möglichkeit, sich Schritt für Schritt zu entwickeln.
- Hersteller können zwischen den Stufen je nach Zielmarkt, Kundenstruktur und Anforderungen auswählen und unterscheiden.
- GruppENZertifizierungen von Lizenznehmern sind möglich.
- Durch einen inhaltlich abgestimmten Aufbau ist der Weg bis zum RAL-Gütezeichen möglich.
- Überarbeiteter Internetauftritt schafft mehr Transparenz und Information.



Fensterbau Frontale 2018 – Sonderschau „Smart Home mit Fenstern + Türen“

Allgemeines:

- Messestand: Halle 1, Stand 515 und 622



Vorsprung durch Wissen



www.ift-akademie.de | akademie@ift-rosenheim.de
www.ift-rosenheim.de | info@ift-rosenheim.de